

Рисунок 6.5.14.7

6.5.15. PASS24.online

PASS24.online — это мобильное решение, разработанное для коттеджных поселков, для заказа временных пропусков на территорию поселка.

Для включения модуля интеграции с PASS24.online откройте меню «Настройка»: «Сервис» → «Настройка» или воспользуйтесь горячей клавишей F8. Перейдите в раздел «PASS24.online» (рисунок 6.5.15.1). В открывшемся окне необходимо включить сам модуль (выделено на рисунке 6.5.15.1).

Адрес сервера задан в ПО Автомаршал по умолчанию. Необходимо ввести данные для входа: Логин и Пароль аккаунта пользователя.

Внимание! Все действия будут сохранены только после нажатия на кнопки «Применить» или «ОК».

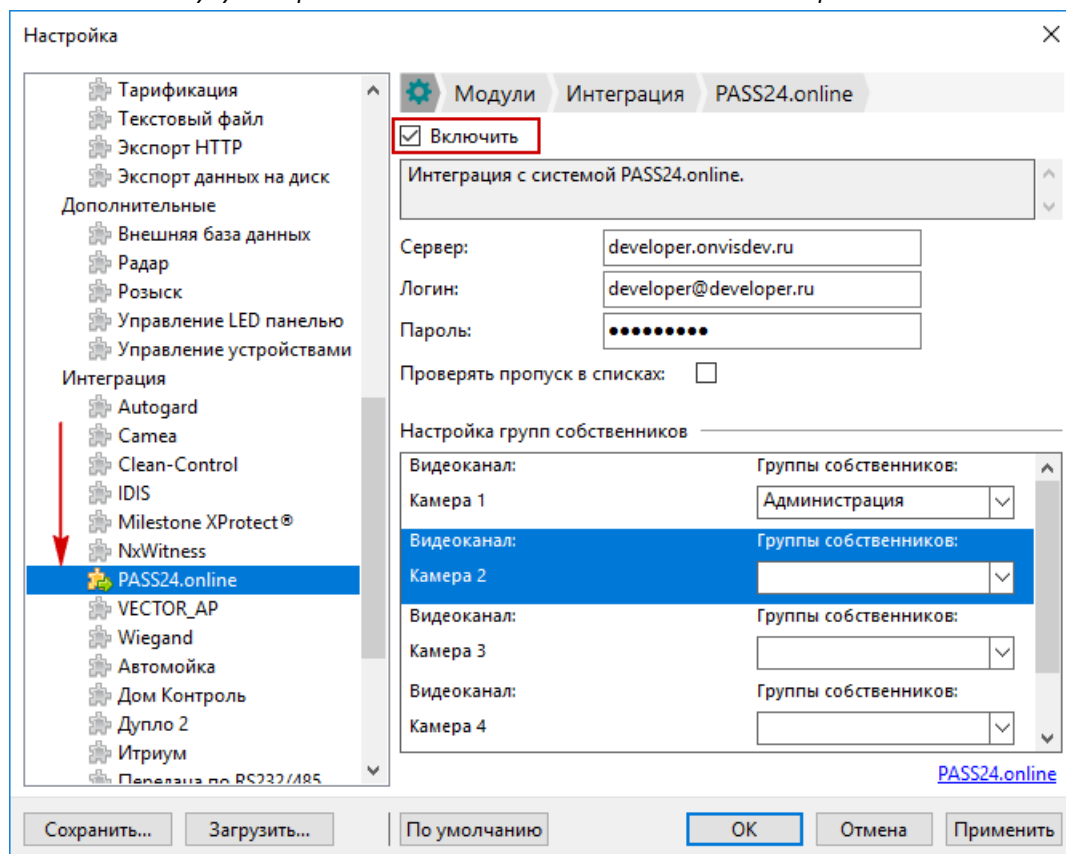


Рисунок 6.5.15.1

При включенном модуле на каждое распознавание будут отправляться запросы в систему PASS24.online для проверки наличия номера в списке и выписан ли для него пропуск. Если номер найден в списке PASS24.online, то в журнале в поле «Список (компания)» будет стоять отметка «PASS24.online» (рисунки 6.5.15.2 и 6.5.15.3).

Для корректной работы PASS24.online важно правильное определение направления движения ТС (на территорию (въезд) / с территории (выезд), то есть движение ТС в кадре сверху-вниз или снизу-вверх). При отсутствии настройки направления движения запросы в PASS24.online не будут отправляться.

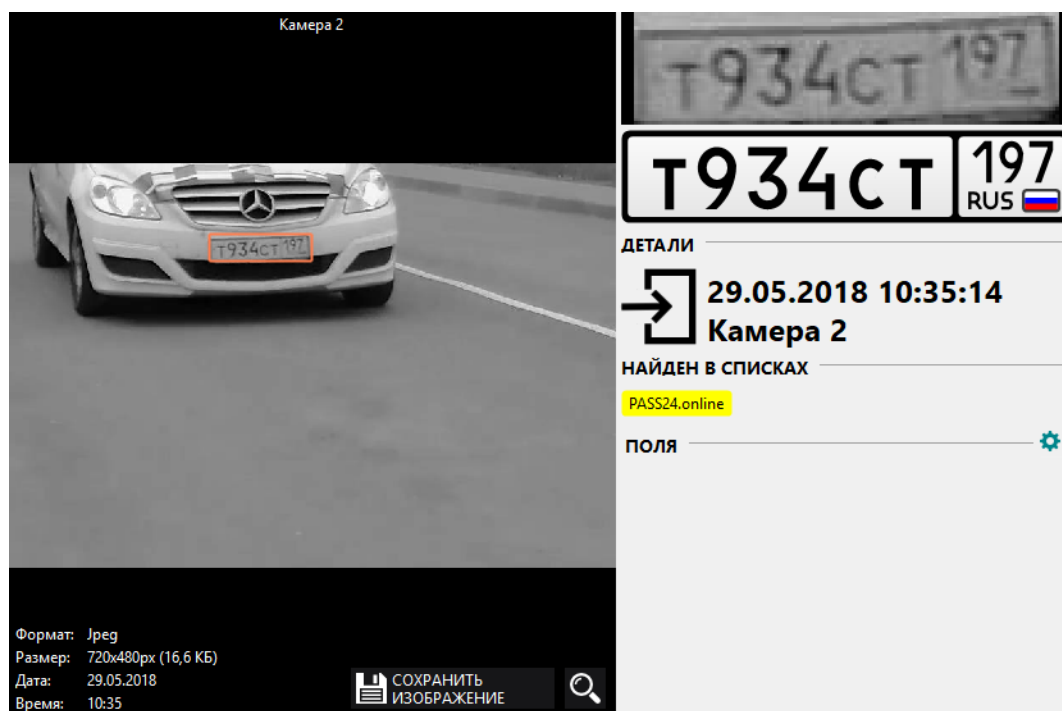


Рисунок 6.5.15.2

Модуль создает дополнительные поля для журнала распознавания: Жилец; Гость; Срок истекает; Тип пропуска (рисунок 6.5.15.3).

ЖУРНАЛ РАСПОЗНАВАНИЯ					АВТООБНОВЛЕНИЕ <input checked="" type="checkbox"/>					
Номер ТС	Дата/Время	Список (компан	Направление		Жилец	Гость	Срок истекает	Тип пропуска		
T934CT197	29.05.2018 10:35:14	PASS24.online	Сверху вниз	↕	Бегинина Т В	T934CT197	29.05.2018 16:32:00	временный	✓	⬆
M113MC197	29.05.2018 10:35:11		Сверху вниз	↕					✓	
O609XB199	29.05.2018 10:35:09		Сверху вниз	↕					✓	

Рисунок 6.5.15.3

Дополнительные поля для ПО Автомаршал можно переименовать в меню «Настройка» в разделе «Дополнительные поля», изменения будут действительны только в интерфейсе ПО Автомаршал и никак не повлияют на базы PASS24.online. Созданные модулем дополнительные поля нельзя удалить (рисунок 6.5.15.4) – кнопка «Удалить» для этих полей неактивна.

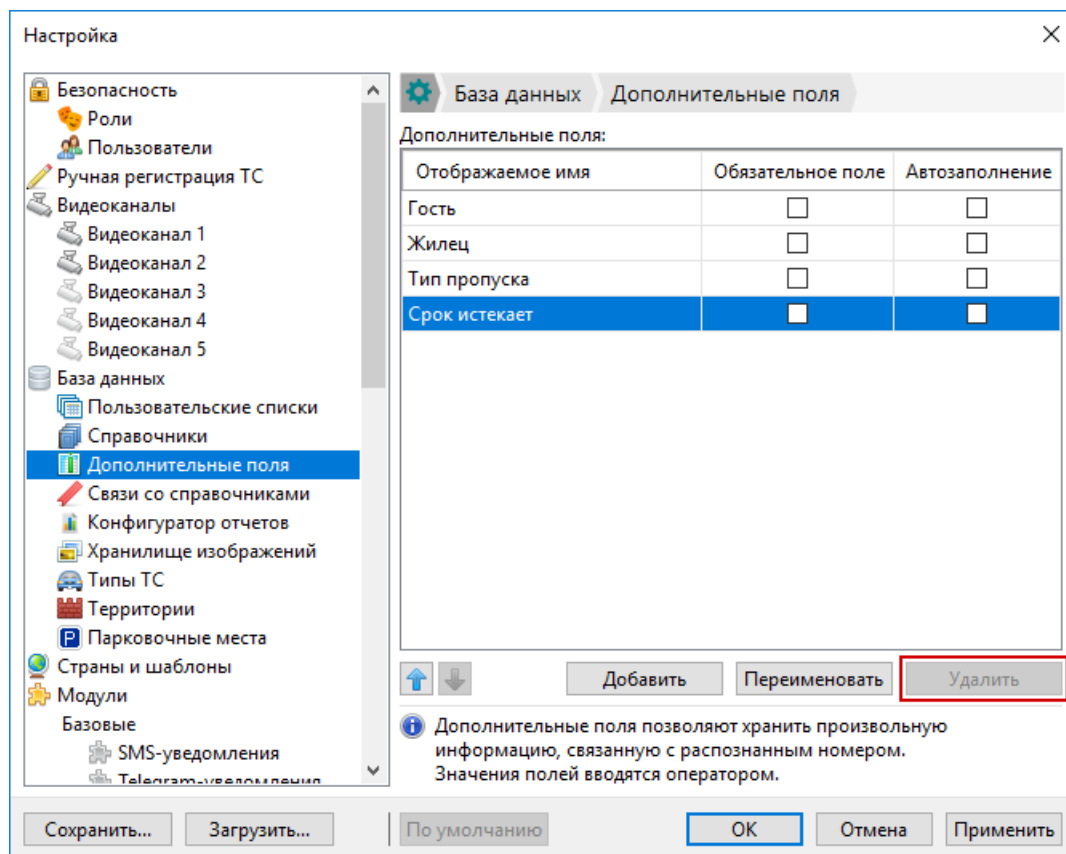


Рисунок 6.5.15.4

Для каждого видеоканала в настройках модуля PASS24.online можно выбрать группу собственников. Необходимо для того, чтобы ТС по выданному пропуску проехало только на указанном для группы собственников контрольно-пропускном пункте.

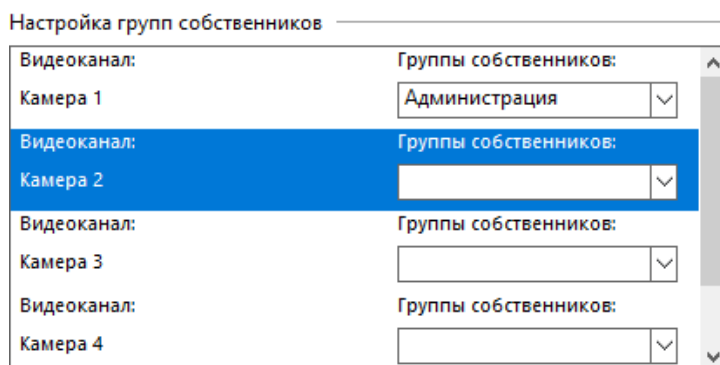


Рисунок 6.5.15.5

С помощью триггеров настраивается открытие шлагбаума, для этого в настройке триггера выберите событие активации «Обнаружено транспортное средство», поставьте отметки в пунктах «Проверять в списках» → «найден в» → «PASS24.online». После чего в выполняемых действиях настройте открытие шлагбаума (рисунок 6.5.15.6). Для более подробной информации по настройке триггера обратитесь к разделу «Триггеры».

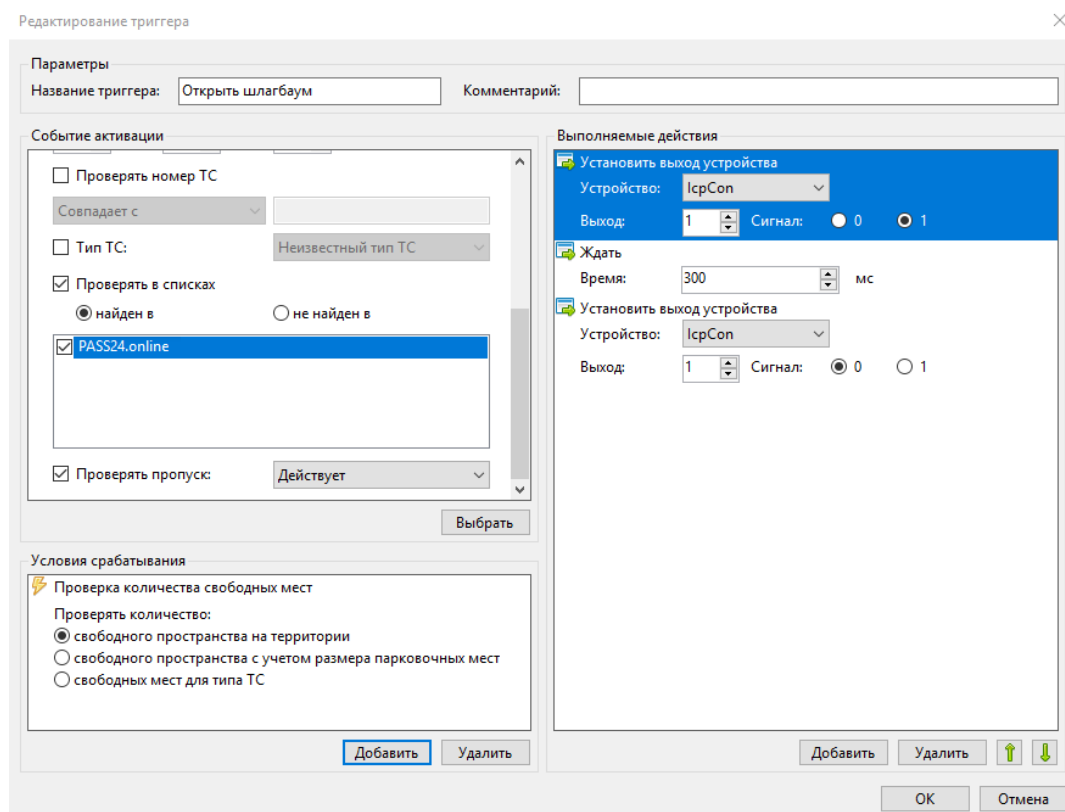


Рисунок 6.5.15.6

6.5.16. Модуль интеграции с РПС

Российские Парковочные Системы (РПС) — автоматические системы платной парковки, автоматизирует контроль над въездом и выездом машин на стоянку и процесс оплаты использования парковочного пространства.

Для включения модуля интеграции с РПС откройте меню «Настройка»: «Сервис» → «Настройка» или воспользуйтесь горячей клавишей F8. Перейдите в раздел «Модуль интеграции с РПС» (рисунок 6.5.16.1). В открывшемся окне необходимо включить модуль, установив флажок в графе «Включить». Для сохранения выполненных действий нажмите кнопку «Применить».

Внимание! Все действия будут сохранены только после нажатия на кнопки «Применить» или «ОК».